

Logiciel INTAC

Le logiciel INTAC est un logiciel dédié à l'acquisition et au traitement des données de mesures acoustiques ou vibratoires.

Paramétrage

- Définition du projet
- Définition des voies d'acquisition
- Calibration absolue

Mesures standard

- Analyse fréquentielle : autospectres, DSP, fonctions de transfert, tiers d'octave
- Mesure en sinus pas à pas, THD
- Acquisition temporelle
- Mesure de temps de réverbération



Interface principale

Mesures Intensimétriques

- Calibration relative
- Intensité stationnaire moyennée ou instantanée
- Intensité instationnaire (localisation de sources)
- Isolation de parois (Transmission Loss)

Mesures en conduit

- Tube de Kundt / TL
- Matrice de transfert / Emissivité



Autospectre

Signaux source

- Bruit Blanc / Rose / Chirp / Sinus, triangle, carré
- Fichier Wave

Données exportées

- Toutes grandeurs au format texte (.txt)
- Données temporelles au format audio (.wav)

Post-traitements

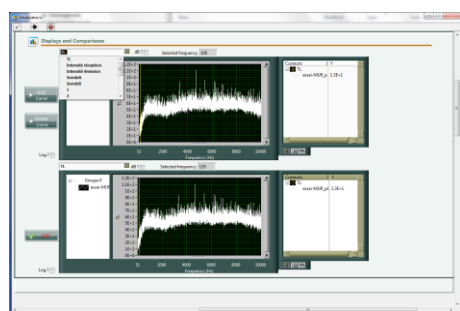
- Fréquentiel / Tiers d'octave
- Visualisation comparative des données

Options

Les fonctionnalités du logiciel peuvent être étendues à la demande pour permettre la restitution de données supplémentaires, la création de PV d'essais automatiques, etc.

Interfaçage

Avec tout matériel National Instruments



Visualisation comparative

Les projets de ressourcement des compétences du CTTM sont réalisés avec le soutien financier de :

