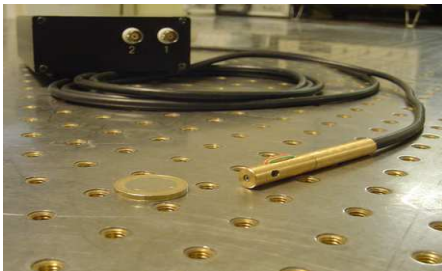


## Minisonde intensimétrique



Minisonde intensimétrique

### Principe

La minisonde intensimétrique est de type pression-pression, constituée de deux capsules microphoniques à électret (Sennheiser KE4).

Les capsules sont appairées avant montage définitif.

Une procédure de calibration spécifique permet de déterminer précisément les sensibilités et le déphasage basses fréquences entre les deux voies microphoniques.

### Caractéristiques techniques

Diamètre : 8 mm - Espacement entre les microphones : 12 ou 30 mm

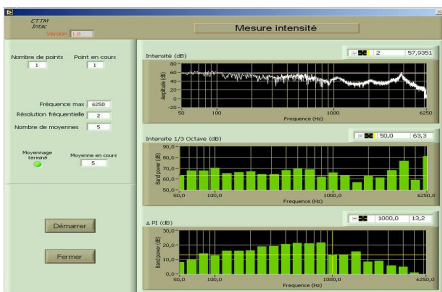
Sensibilités des capsules microphoniques : environ 100 mV/Pa

Niveau de pression max (1% THD) : 130 dB

Gamme de fréquences : [100 Hz; 8 kHz]

### Logiciel Intac

Paramétrage de l'acquisition, calibration (absolue et relative) de la sonde, mesure des spectres d'intensité et de l'indice de réactivité (critère de qualité de la mesure), enregistrement des données, module de visualisation des mesures.



Logiciel Intac



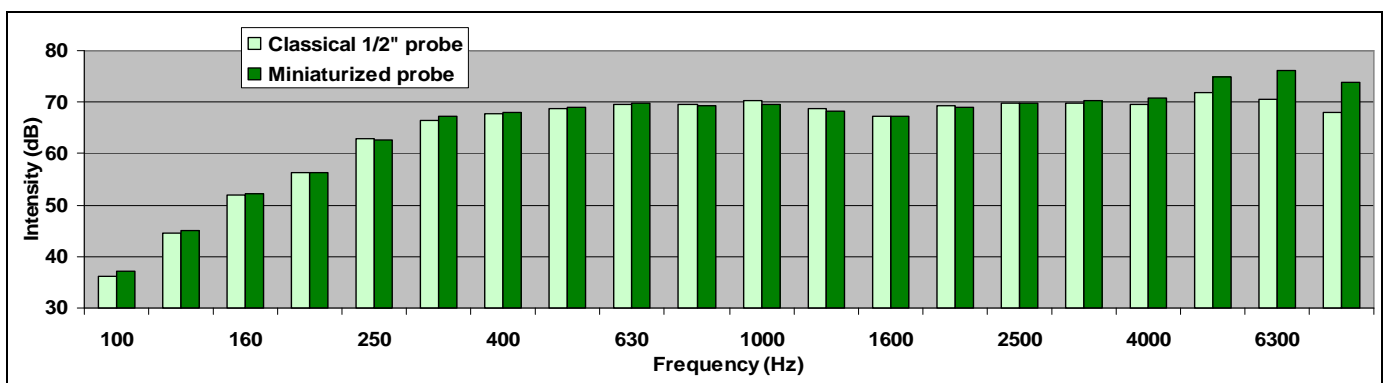
Valise de rangement

### Matériel fourni

- Minisonde intensimétrique,
- Conditionneur deux voies de type ICP,
- Adaptateur pour la calibration absolue,
- Cavité pour la calibration relative,

En option :

- Module d'acquisition sur port USB (NI 9233),
- Logiciel Intac (sous Windows).



Exemple de mesures comparatives réalisées avec la minisonde et une sonde de référence 1/2"