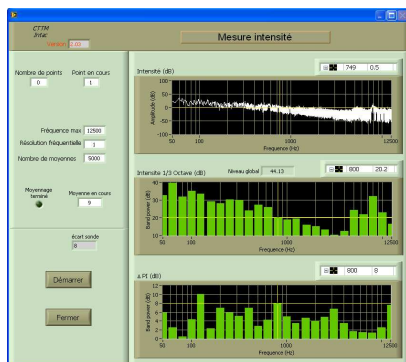
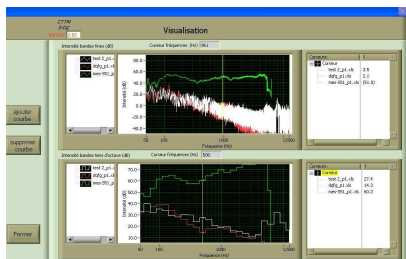


LOGICIEL INTAC



Mesure d'intensité



Visualisation comparative de données



Minisonde intensimétrique

Le logiciel INTAC est un logiciel dédié à l'acquisition et au traitement des données de mesures réalisées avec une sonde intensimétrique de type pression-pression.

Fonctionnalités

- Paramétrage des conditions d'acquisition (gamme de fréquences, résolution fréquentielle, nombre de moyennes, espacement entre les microphones de la sonde...),
- Calcul des spectres d'intensité active avec niveau global et ΔP_i (critère de qualité),
- Enregistrement des résultats de mesure,
- Affichage graphique des spectres courant et mémorisés en bandes fines et bandes de tiers d'octaves,
- Affichage en continu et en temps réel de l'intensité (fonction oscilloscope),
- Exportation des données au format txt,
- Modules de calibration absolue et relative de la sonde.

Matériel de métrologie associé

- Une minisonde intensimétrique de type pression-pression,
- Une cavité de calibration relative,
- Un module d'acquisition sur port USB NI 9233 (National Instrument).

Voir fiche technique "Minisonde intensimétrique"

Options

Les fonctionnalités du logiciel peuvent être étendues à la demande pour permettre la restitution de données supplémentaires comme la vitesse acoustique, l'intensité réactive,...